

Balení masek

JULIA

KONCEPCE

Kosmetické a léčebné složení,
které jednoznačně řeší problémy s pletí

Jedna maska v jedné ampuli

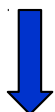
Provádí se nalitím celé ampule o objemu 25 ml
na plátek
pro intenzivní ošetření pokožky

Nejlepší plátek odlišný od ostatních

Použijte celulózový plátek a černou uhlíkovou masku s
vysokou hustotou

Kategorie

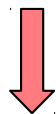
NA BÁZI
VODY



Hydratační
péče o póry

Proti vráskám

BĚLÍCÍ



Pleťové
tonikum
s bělicím
účinkem

S bělicím
účinkem

PRUŽNOST



Péče
o pružnost
pleti

Šnečí kolagen

DŘEVĚNÉ
UHLÍ



Hydratační
Výživná

Proti vráskám
a s bělicím
účinkem

Charakteristika

NA BÁZI
VODY



수분강화
모공케어

N.M.F
AQUAMAX
CONCENTRATE MASK

주름개선 기능성 화장품

Natural Moisturizing Factor



수분강화 집중케어
Moisture-enhancing intensive care



한병의 앰플을 한장의 마스크에!
One ampoule in one mask



실크감촉의 고밀도 셀룰로오스 시트
High-density cellulose sheet

수분강화 / 모공케어 / 피부청정 / 피부진정

JULIA

25ml

KONCENTROVANÁ MASKA JULIA N.M.F AQUAMAX (Přírodní zvlhčující faktor)

Zvýšená hydratace / péče o póry / čistá pokožka / zklidnění pleti

+ Intenzivní hydratační péče zvyšující vlhkost pokožky

+ Jedna maska v jedné ampuli

+ Celulózový plátek s vysokou hustotou, vynikající přilnavostí a hedvábným dotykem



Charakteristika

NA BÁZI
VODY

Proti vráskám

Zvýšená hydratace

Toto je zvlhčující maska, která obsahuje přírodní zvlhčující faktor (NMF), ceramid 3, hyaluronát sodný, které řídí schopnost udržovat vlhkost a mění tak drsnou, suchou pokožku na hydratovanou a živou.

Péče o póry, pružnost

Voda z houbového extraktu (*Fomes officinalis*) a vilínu (*Hamamelis virginiana*) má na pokožku stahující účinek, čímž podporuje její pružnost.

Čistá pokožka, zklidnění

Květinová voda *Rosa centifolia* a alantoin zmírňují pocity svědění a podráždění způsobené suchostí pokožky, zlepšují její čistotu a udržuje ji zdravou.

Celulózný plátek s vysokou hustotou

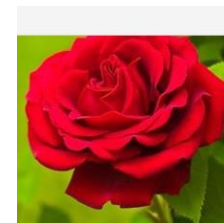
Aplikací rovnoměrnými malými krouživými pohyby na obličej se celulózový plátek s vysokou hustotou a hedvábným dotykem nalepí na pokožku, aniž by se uvolnil, čímž pleti účinněji dodá bohatý pocit hydratace.



Fomes officinalis (houba)



Vilín



Květina *Rosa centifolia*

Charakteristika

BĚLENÍ



KONCENTROVANÁ MASKA JULIA I.B.P WHITENING

(Intenzivní rozjasňující účinek)

Zvýšená bělost / tónování pokožky / hydratace / lesk pleti

+ Intenzivní péče zvyšující bělost pro zářivou pleť

+ Jedna maska v jedné ampuli

+ Celulózový plátek s vysokou hustotou, vynikající přilnavostí a hedvábným dotykem.

25ml



Charakteristika

BĚLENÍ

S bělicím účinkem

Bělicí účinek

Tato maska zvyšuje (světlost) bělost pokožky, obsahuje arbutin, bělicí funkční složku, která pomáhá zmírňovat pigmentové skvrny a pihy a mění tmavou, mdlou pokožku na zářivou.

Rozjasňující

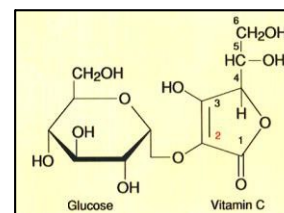
Stabilizovaný derivát vitamínu C (askorbyl glukosid) a extrakt z kůry morušovníku bílého zajišťuje pleti jasnější a transparentnější vzhled.

Hydratační

Květová voda *Rosa centifolia* (růže stolistá), extrakt z listů *camellia sinensis* (čajovník čínský) a alantoin mají zvlhčující účinek, který zmírňuje a zklidňuje podráždění a napětí pokožky, udržuje ji zdravou a zářivou.

Celulózový plátek s vysokou hustotou

Aplikací pomocí rovnoměrných malých krouživých pohybů na obličej se celulózový plátek s vysokou hustotou a hedvábným dotykem nalepí na pokožku, aniž by se uvolnil, čímž pleti účinněji dodá bohatý pocit hydratace.



askorbyl glukosid



extrakt z kůry Morušovníku bílého



Květina *Rosa centifolia*



extrakt z listů *camellia sinensis*

Charakteristika

PRUŽNOST



VYŽIVUJÍCÍ KONCENTROVANÁ MASKA JULIA S.N.C

(ŠNEČÍ KOLAGEN)

Intenzivní pružnost / péče o pokožku / lifting / vitalita pokožky

+ Intenzivní péče a posílení pružnosti pro pevnou pokožku plnou vitality

+ Jedna maska v jedné ampuli

+ Celulóзовý plátek s vysokou hustotou, vynikající přilnavostí a hedvábným dotekem.

25ml



Charakteristika

PRUŽNOST

Šnečí kolagen

Intenzivní pružnost

Jedná se o masku zvyšující pružnost, která obsahuje hydrolyzovaný kolagen a hydrolyzovaný elastin dodávající pokožce vitalitu a odolnost.

Zlepšení

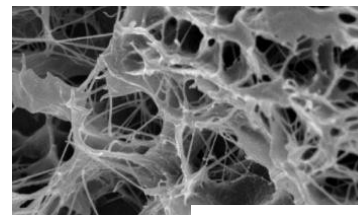
Šnečí filtrát zlepšuje poškození pleti (například drsnost kůže) a díky tomu je pokožka hladká a lesklá.

Lifting

Extrakt z hamamelis virginiana (Vilín) má na pokožku stahující účinek, čímž podporuje její pružnost.

Celulózový plátek s vysokou hustotou

Aplikací pomocí rovnoměrných malých kroužících pohybů na obličej se celulózový plátek s vysokou hustotou a hedvábným dotykem nalepí na pokožku, aniž by se uvolnil, čímž pokožce účinněji dodá bohatý pocit hydratace.



kolagen



Hlemýždí filtrát



Vilín

Charakteristika

**DŘEVĚNÉ
UHLÍ**



VÝŽIVNÁ MASKA Z DŘEVĚNÉHO UHLÍ

JULIA R.M.S

(Víceúčelový roztok mateří kašičky)

Silně hydratační / výživná / pro lesklou pleť / čistící

- + Silná hydratační péče mateří kašičky pro lesklou pleť plnou výživy.
- + Jedna ampule v jedné masce
- + Černý plátek, který obsahuje dřevěné uhlí a má vynikající čistící účinek

25ml



Charakteristika

Proti vráskám
Bělicí účinek

DŘEVĚNÉ UHLÍ

Silná hydratace

Jedná se o silně hydratační černou masku, která obsahuje látky xylitol, xylitylglukosid a anhydroxylitol, které pomáhají posílit bariéru hydratace pokožky a zvyšují tak zářivost pleti.

Výživná

Extrakt z mateří kašičky, extrakt z ovoce euterpe oleracea (kapustoň brazilská) poskytují pokožce hydrataci a výživu, zabraňují drsnosti a vysušení pleti a udržují ji zdravou.

Bělicí účinek a proti vráskám

Niacinamid a adenosin, funkční složky, činí pokožku jasnou a zářivou a pomáhají redukovat vrásky.

Maska v podobě černého plátku, která obsahuje dřevěné uhlí

Maska v podobě černého plátku, která obsahuje dřevěné uhlí s vynikajícím čistícím účinkem, přináší bohatý pocit hydratace a dodává pleti intenzivní výživu.



Mateří
kašička



Ovoce euterpe
oleracea



Dřevěné uhlí
(Bijangtan)

Pokyny

1. Po očištění a tonizaci pokryjte celý obličej maskou.

2. Odstraňte po 10 - 20 minutách.

3. Jemně poklepejte prsty tvář, aby se zbývající sérum absorbovalo do pokožky.

*** Vzhledem k renovaci pleti po 4 týdnech je neúčinnější masku používat 2-3krát týdně po dobu 4 týdnů.
(Měsíční koncentrovaný program péče o pleť)**

Celulózový plátek s vysokou hustotou



Výhody

- Hedvábně jemná struktura
- Vynikající přilnavost
- Velmi tenký materiál s vynikající propustností vzduchu a vysokou absorpcí
- Čerstvá prodyšná tkanina
- Tkanina šetrná k přírodě vyrobená z bavlny

* Celulózový plátek s vysokou hustotou je vlákno s kruhovou částí, nikoliv s jádrovou strukturou pokožky, a proto vydrží vysokou pevnost v tahu. Je to vysoce kvalitní tenké vlákno, které se obecně skládá z 1,33 decitex, což je méně než 1,2 denier, takže povrch této tkaniny je hedvábně měkký a lesklý.

Černý plátek z dřevěného uhlí

Vlastnosti Bijangtanu (dřevěné uhlí)

- **Dálkové infračervené záření:** Odstraňuje únavu, podporuje krevní oběh.
- **Absorbování nečistot:** Nesčetné miniaturní otvory absorbují nečistoty.
- **Uvolnění aniontů:** Zvýšená hydratační schopnost, zlepšení pleti
- **Poskytnutí minerálů:** Koncentrace třech minerálních látek ve velkém množství



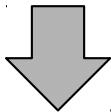
Bijangtan (dřevěné uhlí)
nné dřevěné uhlí vyrobené spálením kaštanů
v peci na dřevěné uhlí.



Černý plátek z dřevěného uhlí

Stávající maska

Stávající balení masek se používá k přilepení na pokožku s esencí nebo se zvyšuje přilnavostí hydrogelem, náplastí např. ve tvaru V a umožňuje péči o každou oblast.

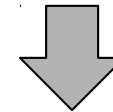


Stávající maska dává přednost přilnavosti, ale nevykazuje zvláštní vliv na efekt samotného plátu.



Maska z dřevěného uhlí

Ve srovnání s pláty používanými v minulosti, jejichž účinnost nevycházela od samotného plátku, tento výrobek zvyšuje požadovanou účinnost samotným plátkem



Na rozdíl od plátového balení stávajících masek, tento výrobek může splňovat potřeby spotřebitelů pomocí diferenciačního bodu Bijangtan nazvaného „zdravá krása“, jak je vidět na vlastnostech samotného Bijangtanu.!!!